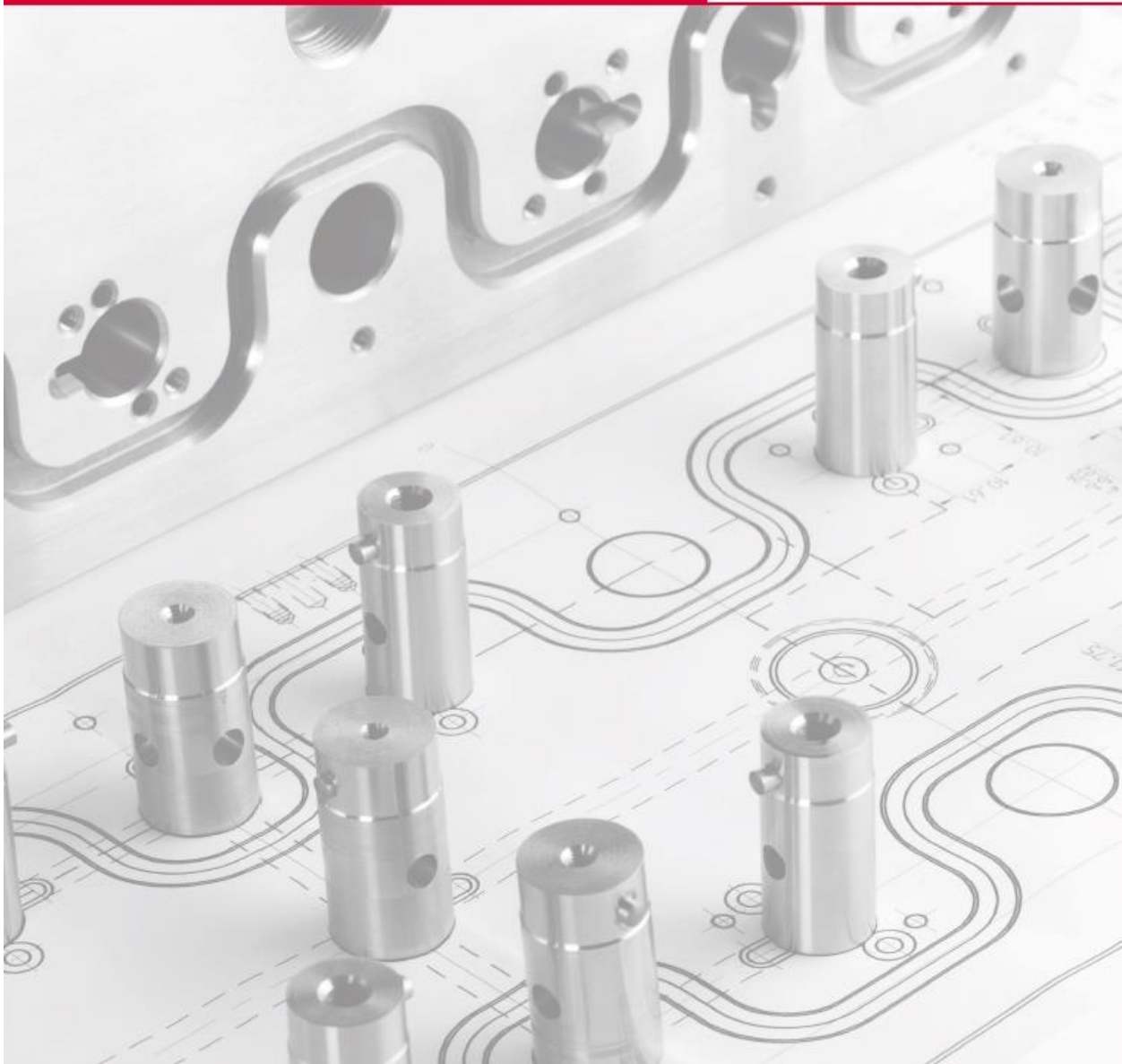


THE HEAT YOU NEED



Inhaltsverzeichnis

Table of content



Inhalt <i>Content</i>	Seite <i>Page</i>
1. Benötigte Werkzeuge <i>Needed tools</i>	3
2. Antrieb Hubplatte <i>drive lifting plate</i>	4-5
3. Antriebseinheit NK <i>drive unit NK</i>	6-8
4. Antriebseinheit NT <i>drive unit NT</i>	9-11
5. Antriebseinheit NTT <i>drive unit NTT</i>	12-14
6. Service <i>Service</i>	15

1. Benötigte Werkzeuge

Needed Tools



Gleithammer
Slide Hammer



Zentrierstift
Centring pin



Inbusschlüssel 2,5mm
Allen key 2.5mm



Drehmomentschlüssel
Torque wrench



**6-kant Einsätze in
verschiedenen Größen**
*Hexagonal inserts in
different sizes*

2. Antrieb Hubplatte

drive lifting plate



Zum Ausbau der Verschlussnadel aus der Hubplatte muss lediglich die Kontermutter entfernt werden. Daraufhin können Sie die Verschlussnadel mit dem Gleithammer aus der Hubplatte ziehen.

To pull out the closure needle, you just need to remove the lock nut. After that you can pull the closure needle with the sliding hammer.

2. Antrieb Hubplatte *drive lifting plate*

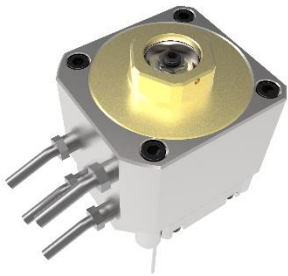


Um die Hubplatte ohne die Verschlussnadel abnehmen zu können, entfernen Sie bitte die beiden Schrauben des Einstellgewindes. Dann können Sie die Hubplatte ohne die Verschlussnadel bewegen.

To remove the lifting plate without the closure needle, please loose the both screws of the adjustment thread. Then you can move the lifting plate without the closure needle.

3. Antriebseinheit NK

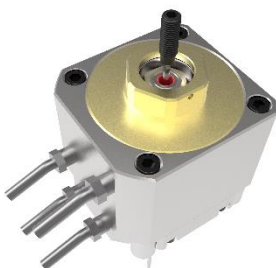
drive unit NK



Zum Ausbau der Verschlussnadel muss lediglich die Kontermutter entfernt werden. Daraufhin können Sie die Verschlussnadel mit dem Gleithammer aus der Antriebseinheit ziehen.

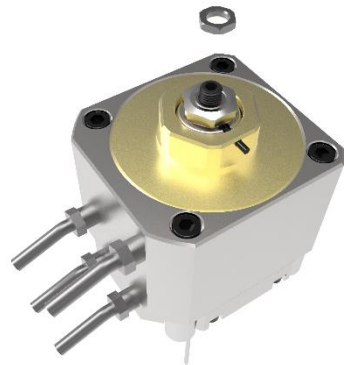
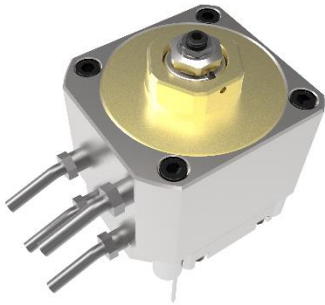


To pull out the closure needle, you just need to remove the lock nut. After that you can pull the closure needle with the sliding hammer out of the drive unit.



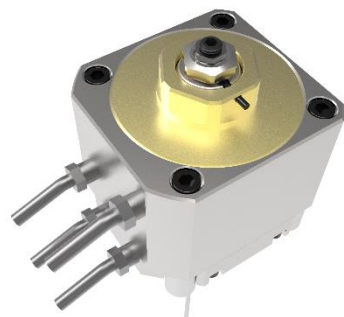
3. Antriebseinheit NK

drive unit NK



Um die NK-Einheit zu demontieren, stecken Sie den Zentrierstift in die seitliche Bohrung des Deckels und lösen Sie daraufhin die oberste Mutter.

To remove the NK-drive unit, stick the centring pin into the sidewise bore of the lid and then loose the nut on the top.



3. Antriebseinheit NK

drive unit NK



Entfernen Sie die zweite Mutter an dem Deckel der Einheit und lösen anschließend die vier Befestigungsschrauben der Antriebseinheit. Daraufhin können Sie die gesamte Antriebseinheit ohne die Verschlussnadel abnehmen.

Tight the nut at the cover from the drive unit and loose the 4 fastening screws. Then you can pull up the complete unit without the closure needle.

4. Antriebseinheit NT

drive unit NT



Zum Ausbau der Verschlussnadel muss lediglich die Kontermutter entfernt werden. Daraufhin können Sie die Verschlussnadel mit dem Gleithammer aus der Antriebseinheit ziehen.



To pull out the closure needle, you just need to remove the lock nut. After that you can pull the closure needle with the sliding hammer out of the drive unit.



4. Antriebseinheit NT

drive unit NT



Um die NT-Einheit zu demontieren, stecken Sie den Zentrierstift in die seitliche Bohrung des Deckels und lösen Sie anschließend die oberste Mutter.



To remove the NT-drive unit, stick the centring pin into the sidewise bore of the lid and then loose the nut on the top.



4. Antriebseinheit NT

drive unit NT



Entfernen Sie die zweite Mutter an dem Deckel der Einheit und lösen daraufhin die vier Befestigungsschrauben der Antriebseinheit. Im Anschluss können Sie die gesamte Antriebseinheit ohne die Verschlussnadel abnehmen.

Tight the nut at the cover from the drive unit and loose the 4 fastening screws. Then you can pull up the complete unit without the closure needle.

5. Antriebseinheit NTT

drive unit NTT



Zum Ausbau der Verschlussnadel muss lediglich die Kontermutter entfernt werden. Daraufhin können Sie die Verschlussnadel mit dem Gleithammer aus der Antriebseinheit ziehen.

To pull out the closure needle, you just need to remove the lock nut. After that you can pull the closure needle with the sliding hammer out of the drive unit.

5. Antriebseinheit NTT

drive unit (NTT)



Um die NTT-Einheit zu demontieren, stecken Sie den Zentrierstift in die seitliche Bohrung des Deckels und lösen Sie daraufhin die oberste Mutter.

To remove the NTT-drive unit, stick the centring pin into the sidewise bore of the lid and then loose the nut on the top.

5. Antriebseinheit NTT

drive unit NTT




Entfernen Sie die zweite Mutter an dem Deckel der Einheit und lösen anschließend die vier Befestigungsschrauben der Antriebseinheit. Daraufhin können Sie die gesamte Antriebseinheit ohne die Verschlussnadel abnehmen.

Tight the nut at the cover from the drive unit and loose the 4 fastening screws. Then you can pull up the complete unit without the closure needle.

6. Service

Service



- ↳ Ersatzteilbeschaffung
☎ +49 6451 230987-0
- ↳ Anwenderhotline
☎ +49 6451 230987-62
- ↳ Nutzen Sie unsere kostenlose Anwenderschulung
www.witosa.de/schulungen
- ↳ Besuchen Sie unsere kostenlosen Webinare rund um das Thema Heißkanaltechnik
www.witosa.de 
- ↳ Spare parts procurement
☎ +49 6451 230987-0
- ↳ Userhotline
☎ +49 6451 230987-62
- ↳ Take advantage of our free user training
www.witosa.de/en/service/training
- ↳ Visit our free webinars on hot runner technology
www.witosa.de/en 